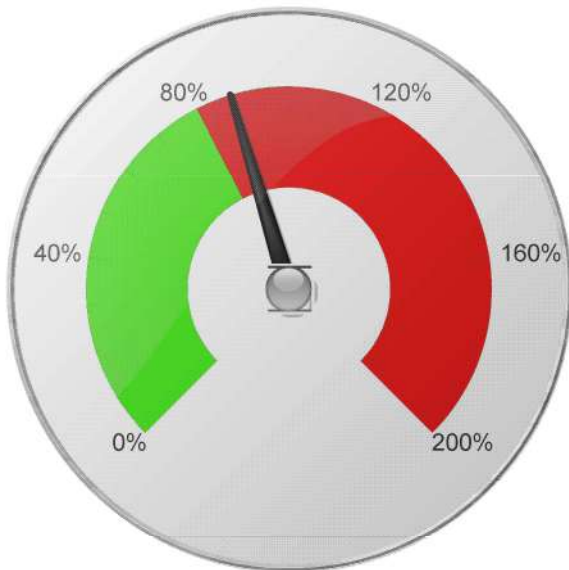


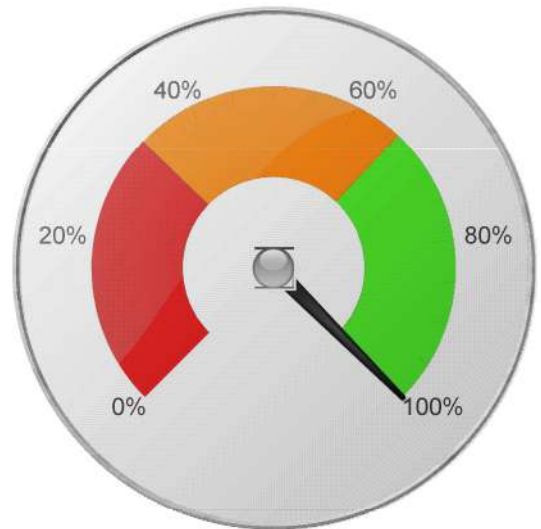
Dip. affari finanziari

Dati relativi ai tempi di conclusione dei procedimenti amministrativi anno 2019

% di utilizzo del termine massimo



% di atti conclusi entro il termine massimo



Anno: 2019

Numero di strutture che gestiscono procedimenti: 1

Numero di provvedimenti adottati:

-0 delibere, 15 determine, 0 altri atti

Percentuale dei procedimenti conclusi entro il termine massimo: 100%

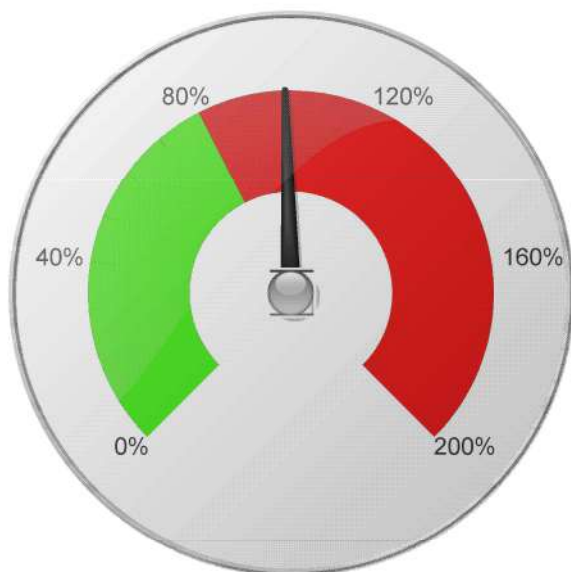
Media tempo effettivo di conclusione dei procedimenti : 79 gg

Media termine massimo fissato per la conclusione dei procedimenti: 90 gg

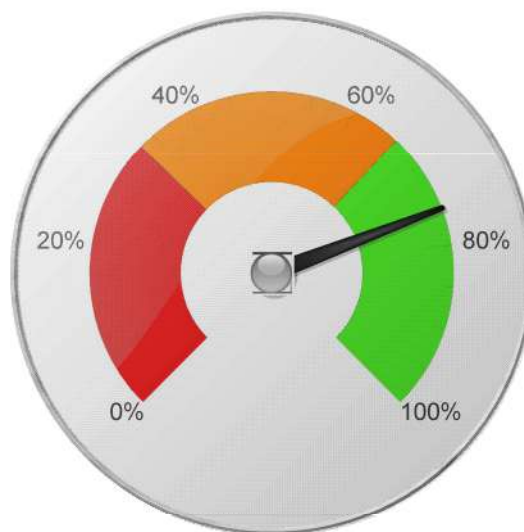
Percentuale di utilizzo del termine massimo : 88 %

Dip. agricoltura, foreste e difesa del suolo
Dati relativi ai tempi di conclusione dei procedimenti amministrativi anno 2019

% di utilizzo del termine massimo



% di atti conclusi entro il termine massimo



Anno: 2019

Numero di strutture che gestiscono procedimenti: 8

Numero di provvedimenti adottati:

-51 delibere, 1505 determinine, 2513 altri atti

Percentuale dei procedimenti conclusi entro il termine massimo: 76%

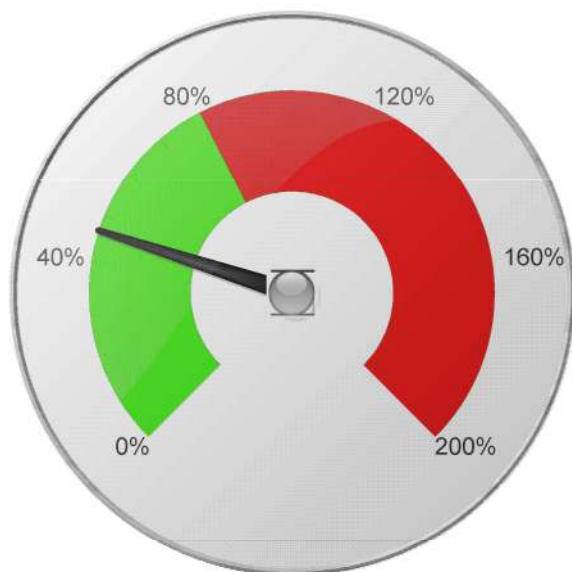
Media tempo effettivo di conclusione dei procedimenti : 76 gg

Media termine massimo fissato per la conclusione dei procedimenti: 77 gg

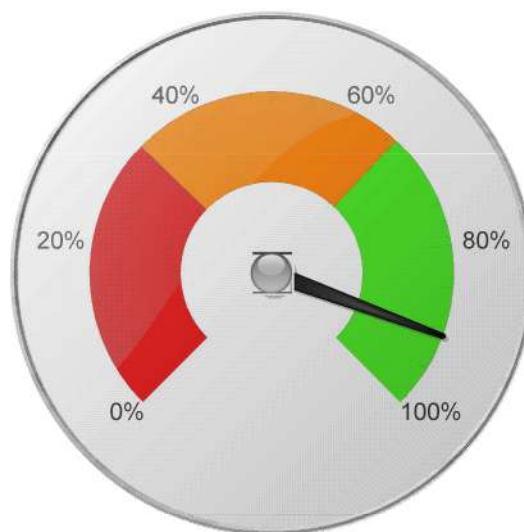
Percentuale di utilizzo del termine massimo : 99 %

Dip. artigianato, commercio, promozione, sport e turismo
Dati relativi ai tempi di conclusione dei procedimenti amministrativi anno 2019

% di utilizzo del termine massimo



% di atti conclusi entro il termine massimo



Anno: 2019

Numero di strutture che gestiscono procedimenti: 6

Numero di provvedimenti adottati:

-1 delibere, 757 determine, 262 altri atti

Percentuale dei procedimenti conclusi entro il termine massimo: 91%

Media tempo effettivo di conclusione dei procedimenti : 39 gg

Media termine massimo fissato per la conclusione dei procedimenti: 84 gg

Percentuale di utilizzo del termine massimo : 47 %

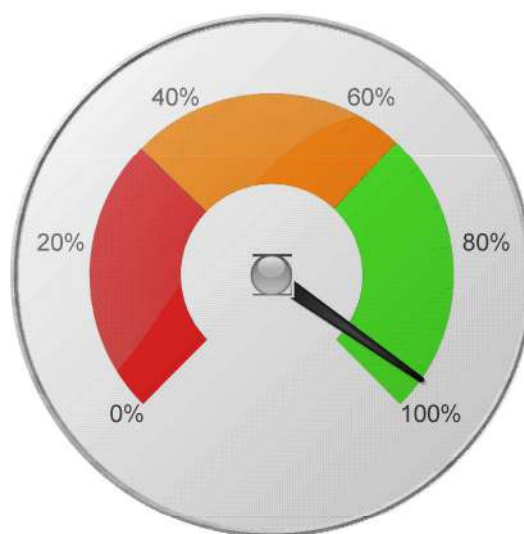
Dip. infrastrutture e trasporti

Dati relativi ai tempi di conclusione dei procedimenti amministrativi anno 2019

% di utilizzo del termine massimo



% di atti conclusi entro il termine massimo



Anno: 2019

Numero di strutture che gestiscono procedimenti: 10

Numero di provvedimenti adottati:

-4 delibere, 1131 determine, 9628 altri atti

Percentuale dei procedimenti conclusi entro il termine massimo: 96%

Media tempo effettivo di conclusione dei procedimenti : 15 gg

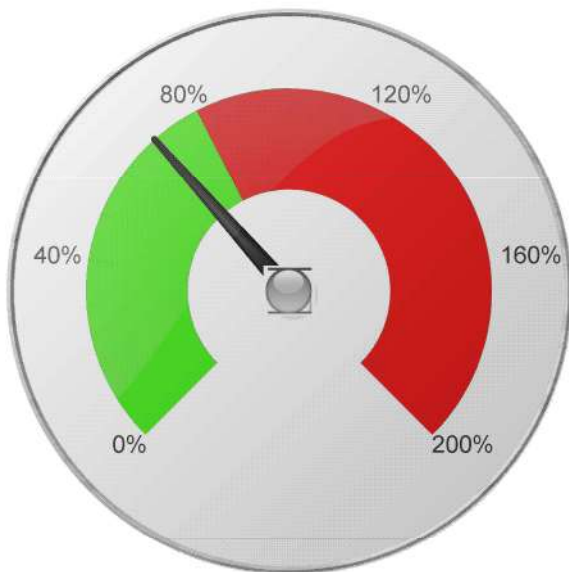
Media termine massimo fissato per la conclusione dei procedimenti: 44 gg

Percentuale di utilizzo del termine massimo : 33 %

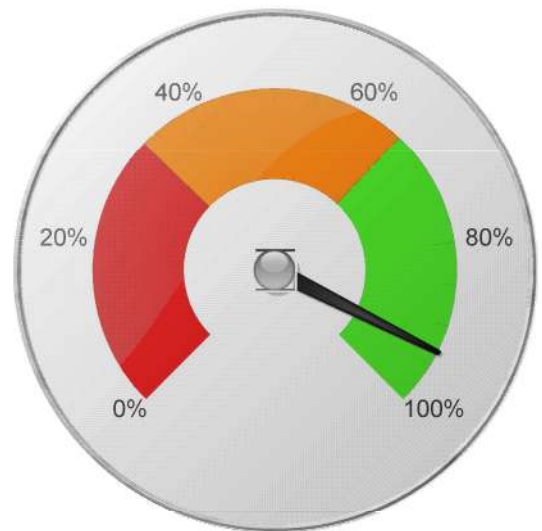
Dip. istruzione e cultura

Dati relativi ai tempi di conclusione dei procedimenti amministrativi anno 2019

% di utilizzo del termine massimo



% di atti conclusi entro il termine massimo



Anno: 2019

Numero di strutture che gestiscono procedimenti: 5

Numero di provvedimenti adottati:

-0 delibere, 881 determine, 0 altri atti

Percentuale dei procedimenti conclusi entro il termine massimo: 93%

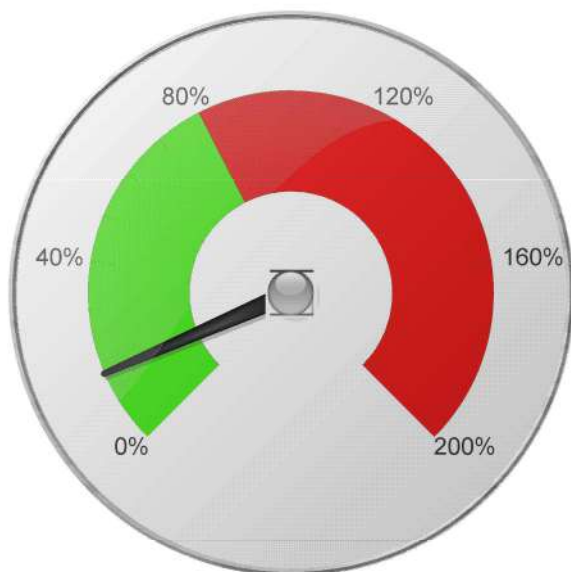
Media tempo effettivo di conclusione dei procedimenti : 54 gg

Media termine massimo fissato per la conclusione dei procedimenti: 78 gg

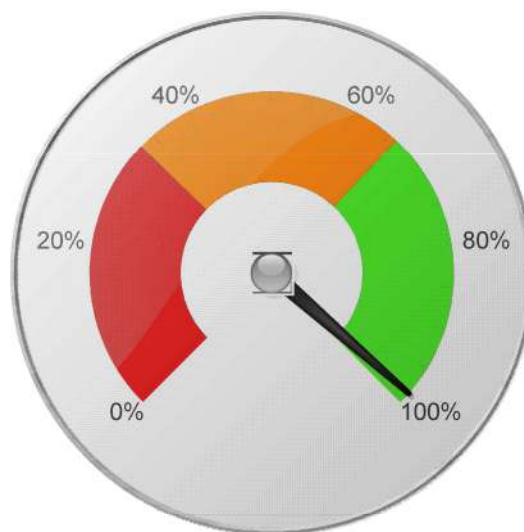
Percentuale di utilizzo del termine massimo : 69 %

Dip. organizzazione, personale e affari generali
Dati relativi ai tempi di conclusione dei procedimenti amministrativi anno 2019

% di utilizzo del termine massimo



% di atti conclusi entro il termine massimo



Anno: 2019

Numero di strutture che gestiscono procedimenti: 2

Numero di provvedimenti adottati:

-0 delibere, 25 determine, 4974 altri atti

Percentuale dei procedimenti conclusi entro il termine massimo: 99%

Media tempo effettivo di conclusione dei procedimenti : 16 gg

Media termine massimo fissato per la conclusione dei procedimenti: 98 gg

Percentuale di utilizzo del termine massimo : 16 %

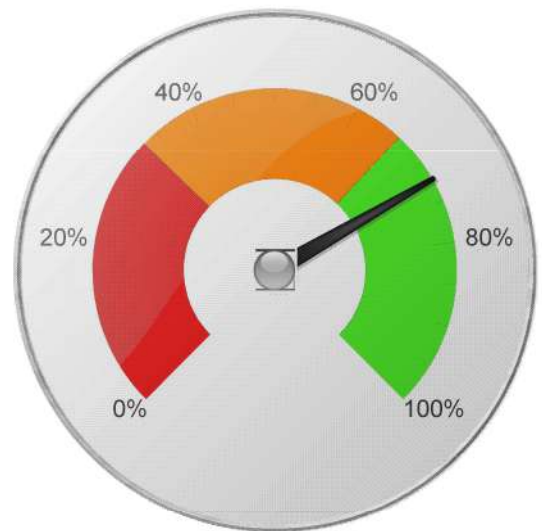
Dip. protezione civile

Dati relativi ai tempi di conclusione dei procedimenti amministrativi anno 2019

% di utilizzo del termine massimo



% di atti conclusi entro il termine massimo



Anno: 2019

Numero di strutture che gestiscono procedimenti: 3

Numero di provvedimenti adottati:

-0 delibere, 411 determine, 418 altri atti

Percentuale dei procedimenti conclusi entro il termine massimo: 72%

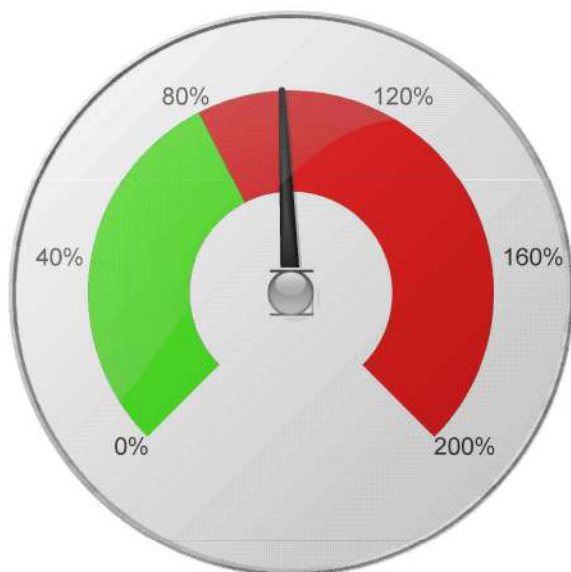
Media tempo effettivo di conclusione dei procedimenti : 65 gg

Media termine massimo fissato per la conclusione dei procedimenti: 63 gg

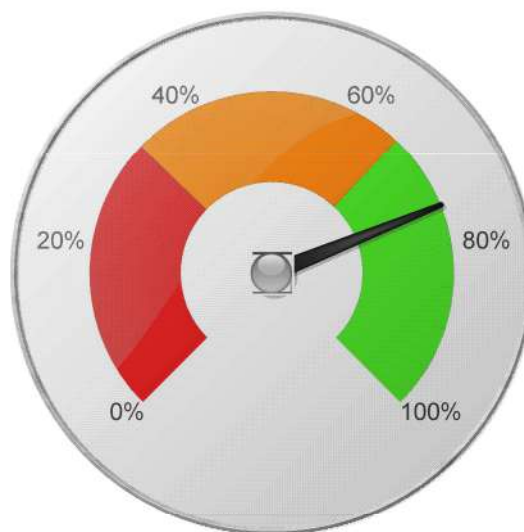
Percentuale di utilizzo del termine massimo : 103 %

Dip. salute e politiche sociali
Dati relativi ai tempi di conclusione dei procedimenti amministrativi anno 2019

% di utilizzo del termine massimo



% di atti conclusi entro il termine massimo



Anno: 2019

Numero di strutture che gestiscono procedimenti: 4

Numero di provvedimenti adottati:

-10 delibere, 656 determine, 0 altri atti

Percentuale dei procedimenti conclusi entro il termine massimo: 75%

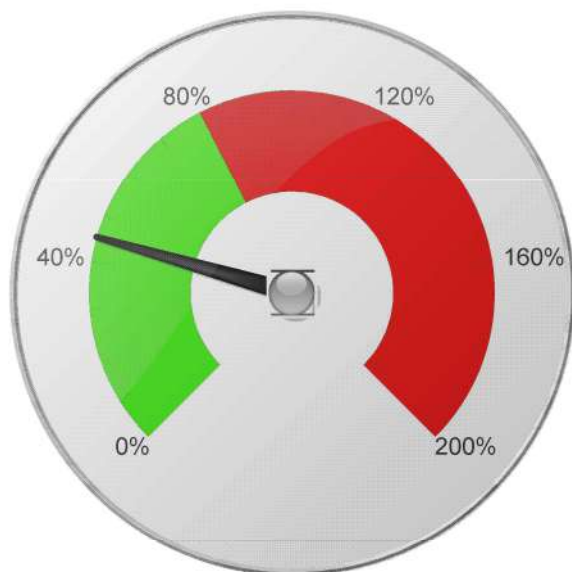
Media tempo effettivo di conclusione dei procedimenti : 65 gg

Media termine massimo fissato per la conclusione dei procedimenti: 66 gg

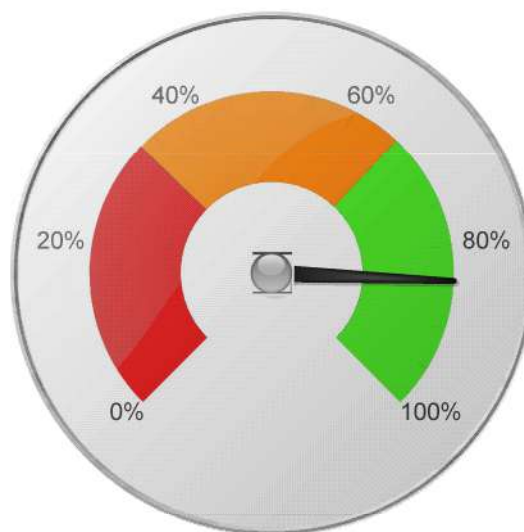
Percentuale di utilizzo del termine massimo : 98 %

Dip. sviluppo economico, ricerca e lavoro
Dati relativi ai tempi di conclusione dei procedimenti amministrativi anno 2019

% di utilizzo del termine massimo



% di atti conclusi entro il termine massimo



Anno: 2019

Numero di strutture che gestiscono procedimenti: 9

Numero di provvedimenti adottati:

-2 delibere, 1532 determine, 5140 altri atti

Percentuale dei procedimenti conclusi entro il termine massimo: 84%

Media tempo effettivo di conclusione dei procedimenti : 26 gg

Media termine massimo fissato per la conclusione dei procedimenti: 57 gg

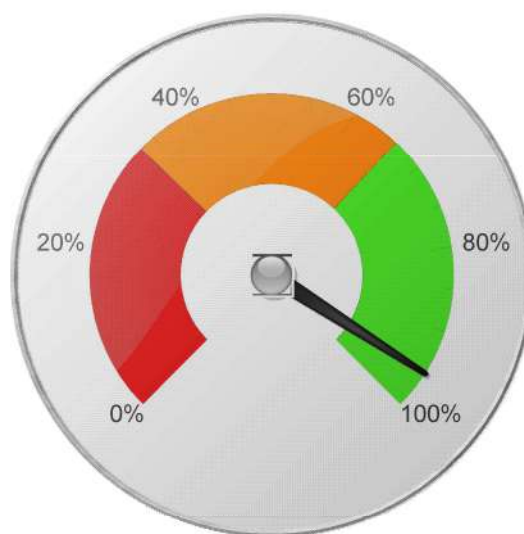
Percentuale di utilizzo del termine massimo : 45 %

Dip. territorio, ambiente, energia e cooperazione
Dati relativi ai tempi di conclusione dei procedimenti amministrativi anno 2019

% di utilizzo del termine massimo



% di atti conclusi entro il termine massimo



Anno: 2019

Numero di strutture che gestiscono procedimenti: 9

Numero di provvedimenti adottati:

-109 delibere, 504 determinine, 14568 altri atti

Percentuale dei procedimenti conclusi entro il termine massimo: 95%

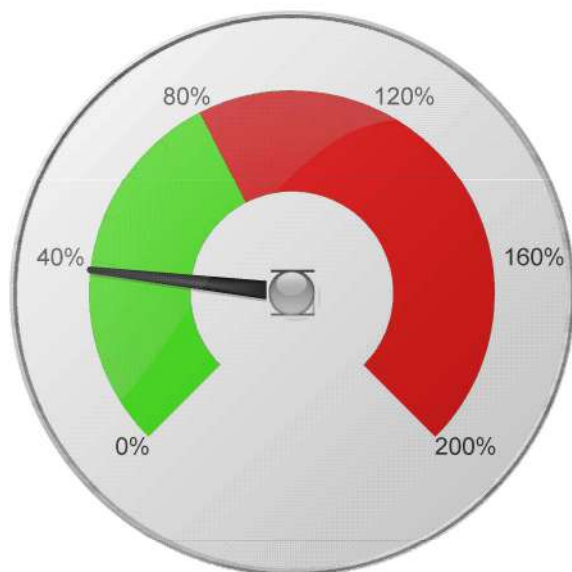
Media tempo effettivo di conclusione dei procedimenti : 24 gg

Media termine massimo fissato per la conclusione dei procedimenti: 86 gg

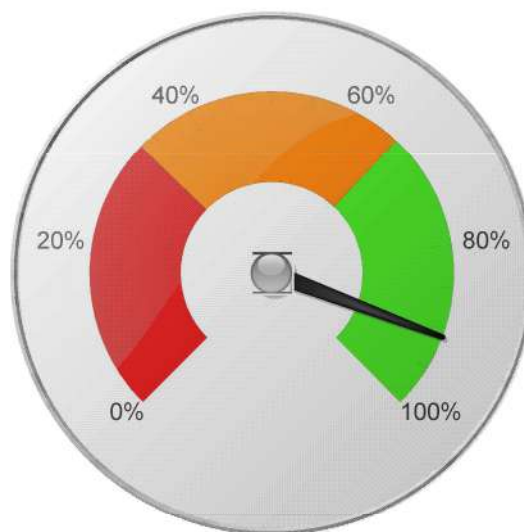
Percentuale di utilizzo del termine massimo : 28 %

Direzione generale della Provincia
Dati relativi ai tempi di conclusione dei procedimenti amministrativi anno 2019

% di utilizzo del termine massimo



% di atti conclusi entro il termine massimo



Anno: 2019

Numero di strutture che gestiscono procedimenti: 7

Numero di provvedimenti adottati:

-5 delibere, 2087 determine, 211 altri atti

Percentuale dei procedimenti conclusi entro il termine massimo: 91%

Media tempo effettivo di conclusione dei procedimenti : 23 gg

Media termine massimo fissato per la conclusione dei procedimenti: 59 gg

Percentuale di utilizzo del termine massimo : 38 %